

マルチエアコン システムパック

ミニシリーズ

プライベートルーム、子ども部屋など
2部屋を1台の室外機で快適空調。

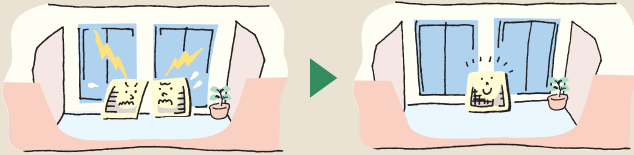
暮らしにぴったりの快適空調と、すっきりと美しいエクステリアを実現。

壁掛形室内機2台と室外機1台のシステムパックです。設置する室外機は1台でよく、しかも室外機の大きさは、セパレートタイプと同クラス。小さな空間にも美しくコンパクトに納まります。設置場所の限られたマンションに、こだわりのエクステリアにもおすすめです。

セパレートタイプよりこんなに省スペース!

セパレートタイプだと
2部屋なら室外機が2台必要。

システムパックミニなら
室外機が1台でOK!



室外機の置き場所がなく、もう1部屋をおきらめていた方にもおすすめです。



外壁調のデザインで住まいと美しく調和します。半間幅にもおさまるコンパクトサイズと外壁調のデザインで、住まいの外観にも自然な感じでとけ込みます。

例えば、こんな2部屋におすすめです。

ベランダもスッキリ!

広いリビングにもおすすめです。

温度ムラも解消!

寝室 2.5kW (おもに7~10畳) + 子供部屋 2.2kW (おもに6~9畳)

寝室と子供部屋をベランダに面した並ぶの部屋2室を空調。室外機が1台ですむのでベランダも広く使えます。

細長いスペースに ダイニング リビング 室外機

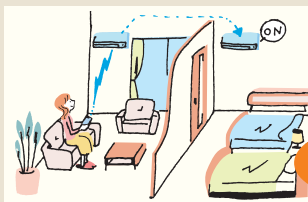
L字型のスペースに リビング ダイニング 室外機

室内機1台では部屋全体に airflow が届きにくいリビングには、2台の室内機を分散設置することで快適さが向上。そのうえ個別に運転/停止できるから効率もよくなります。

優れた操作性

リモコンで他室運転も可能

お手元のリモコンで、他室のエアコンの運転/停止が操作できます。運転状況もランプ表示され、消し忘れも防止。



大好評!

例えば、おやすみ前にリビングでテレビを見ながら寝室のエアコンをスイッチON。おやすみ時にはお部屋は快適です。

例えば、おめざめ後にベッドの中からリビングのエアコンをスイッチON。着替えを済ませている間にリビングは快適になります。

二オイやウイルスのもとを光で分解

除菌効果に優れた光触媒空清フィルター

光触媒空清フィルター(光触媒チタンアパタイト)さまざまな二オイのもとを光のパワーで分解。酸化力の強い光触媒と有機物吸着力にすぐれたアパタイトを、世界で初めて光触媒フィルターに採用しました。



注

2つの空間をムダなく冷暖房

高レベルの省エネ性

2007年度の省エネ法基準を全機種クリアしています。新冷媒機種をはじめ、全機種に高効率な『スイングコンプレッサー』と、回転力の大きな『リラクタンズDCモーター』を搭載。2室でたっぷり使っても安心な、優れた省エネ性です。



優れた快適性&メンテナンス性

充実の各種機能を搭載

高温風、冷風を20分間集中的に吹き出す パワフル運転	室内機の中にもったイヤな二オイを抑えてから風を送り出す 二オイないス
冷やしすぎず快適に除湿する5段階の セレクトドライ	スムーズにお掃除できる 洗える&ひと拭きパネル
外気との温度差を抑えながら涼しさをキープする 健康冷房運転	よく使うボタンを使いやすく配置 簡単スマートリモコン
「1/f」のリズムで自然な涼しさを届ける 快眠冷房運転	

長尺配管



室外機の設置場所が
選びやすい長尺配管仕様

室内機と室外機を結ぶ配管を長くできますので、室内機の近くに室外機の設置スペースがなくても大丈夫。高低差も最大15mまで対応できますので、室外機を庭に置いたまま、2階や3階のお部屋に室内機を設置できます。

長尺配管 35m	最大高低差 15m	チャージレス 20m
--------------------	---------------------	----------------------

いずれも2室合計の場合。

既設配管再利用

お使いのエアコンから入替えもスムーズ!

既設配管を洗浄なしで再利用できるから、埋込み配管でも工事は簡単です。

新冷媒機への既設配管流用について

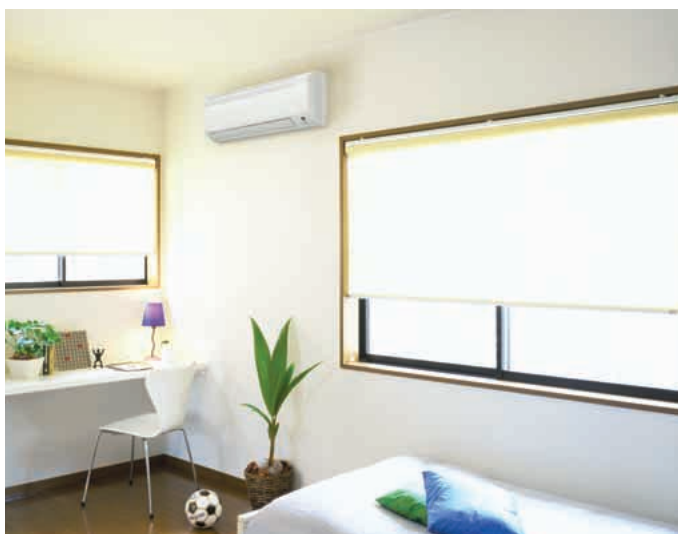
HFC採用エアコンに、旧冷媒 R22 エアコンの既設配管を流用する場合は、最大配管長まで洗浄なしで使用できます。

使用可否については、配管内を「冷凍機油汚れチェッカー」で判定します。尚、既設配管内が極端に汚れている場合は、配管洗浄または、新規配管が必要です。ルームエアコンでは、既設配管撤去の際、冷房運転を2.2~3.6kW:5分、4.0kW~:10分、マルチタイプ:30分を行い、そのままポンプダウンを行ってください。(マルチの場合には、全室運転のポンプダウンが必要です。)その他、フレアの再加工、配管内厚、フレアノット等はJIS規格品をご使用ください。

カスタマイズ
エアコン対応

ケーシングから内部パーツにいたるまで防錆対策を施した、潮風に強く、丈夫な**耐重塩害(ウオーターフロント)** 仕様室外機もご用意しています。

機能一覧 別売品
仕様表 外形図



光触媒空清フィルター(標準付属)

他室運転機能

除菌
採用

省エネ
採用

HFC
採用

グリーン購入法
調達基準適合商品

配管セットは86ページの別売品一覧をご参照ください。
据付さんは同梱されていません
交換用光触媒空清フィルター
KAF971A42(枠なし2枚組1台分)
2,310円(税込)
(交換のめやすは約3年です。半年に一度の
つけおき洗いで効果が回復します。)

ホワイト(-W)
(N 9.5)

簡単
スマート
リモコン
リモコン部品番号
ARC432A41

ホワイト(5Y 7.5/1)

ベージュ(-C)
(1Y 7.5/2)

簡単
スマート
リモコン
リモコン部品番号
ARC432A41

室外機を屋上に設置する場合は、室内機間の高低差を7.5m以下にしてください。

6-9畳の2部屋

3階建住宅対応 長尺配管35m(2室合計) 最大高低差15m

2.2kW × 2台の組合せ

125 PAC-40HV-A

希望小売価格 **404,250円** (税抜) **385,000円**

室内: P22HTV-W(-C) 84,000円(税抜 80,000円) 冷媒配管接続径
P22HTV-W(-C) 84,000円(税抜 80,000円) 液 6.4・ガス 9.5
室外: MP40HV 236,250円(税抜 225,000円)
室内: 高さ290×幅795×奥行238mm 室外: 高さ550×幅765(+75)×奥行285(+42)mm

	暖房時(月あたり)	冷房時(月あたり)	期間合計(年間)
消費電力量のめやす	222kWh/月	106kWh/月	1,603kWh
目標年度	省エネ基準達成率 114%		冷暖房平均COP 4.70
2007年度			

**カスタマイズ
エアコン対応**

ケーシングから内部パーツにいたるまで防サビ対策を施した、潮風に強く、丈夫な**耐重塩害ウオーターフロント**仕様の室外機もご用意しています。

6-9畳と7-10畳の組合せ

3階建住宅対応 長尺配管35m(2室合計) 最大高低差15m

2.2kW と 2.5kW の異容量タイプ

125 PAC-40HV-B

希望小売価格 **409,500円** (税抜) **390,000円**

室内: P22HTV-W(-C) 84,000円(税抜 80,000円) 冷媒配管接続径
P25HTV-W(-C) 89,250円(税抜 85,000円) 液 6.4・ガス 9.5
室外: MP40HV 236,250円(税抜 225,000円)
室内: 高さ290×幅795×奥行238mm 室外: 高さ550×幅765(+75)×奥行285(+42)mm

	暖房時(月あたり)	冷房時(月あたり)	期間合計(年間)
消費電力量のめやす	222kWh/月	106kWh/月	1,603kWh
目標年度	省エネ基準達成率 114%		冷暖房平均COP 4.70
2007年度			

は1室ずつの切替運転時の能力をもとに表わしています。

6-9畳と8-12畳の組合せ

3階建住宅対応 長尺配管35m(2室合計) 最大高低差15m

2.2kW と 2.8kW の異容量タイプ

125 PAC-40HV-C

希望小売価格 **414,750円** (税抜) **395,000円**

室内: P22HTV-W(-C) 84,000円(税抜 80,000円) 冷媒配管接続径
P28HTV-W(-C) 94,500円(税抜 90,000円) 液 6.4・ガス 9.5
室外: MP40HV 236,250円(税抜 225,000円)
室内: 高さ290×幅795×奥行238mm 室外: 高さ550×幅765(+75)×奥行285(+42)mm

	暖房時(月あたり)	冷房時(月あたり)	期間合計(年間)
消費電力量のめやす	222kWh/月	106kWh/月	1,603kWh
目標年度	省エネ基準達成率 114%		冷暖房平均COP 4.70
2007年度			

は1室ずつの切替運転時の能力をもとに表わしています。

カタログに掲載している外形寸法は代表寸法で突起物を含んでいない場合があります。据付に際しては外形図をご参照ください。
同じ色名の室内機でも機種によって色調が異なる場合がありますので、あらかじめご了承ください。色名の内の番号は参考マンセル値です。
室外機寸法中の幅の 数値は、配管接続部又は配管接続カバーの寸法、奥行の 数値は、本体寸法と脚部寸法の差を表示しています。機種名の前の 番号は、標準仕様表と照合する際などにご利用ください。

価格は税込価格。()内は税抜価格を表記しています。配管、据付部材、設置調整、据付工事費、配送費及び使用済み商品の引き取り費は含まれておりません。