

室外機1台で、2部屋を快適に。

室外機1台と室内機2台がパックになったエアコン。室外機の設置スペースが少なくて済みます。



NEW

ホワイト(-W) (N 9.5)

ホワイト(-W) (N 9.5)



かんたん
ダイレクトリモコン
リモコン部品番号
ARC478A15



カラー:ホワイト(5Y 7.5/1)
室内機 / 高さ285・幅770・
奥行233mm
室外機 / 高さ550・幅675(+90)・
奥行284(+42)mm
()内は突起物の寸法です。



かんたん
ダイレクトリモコン
リモコン部品番号
ARC478A15



2.2kW 6~9畳 + 2.2kW 6~9畳 クリーン購入法
調達基準適合商品

PAC-403AV

〈直結〉室外電源
単 200V 15A

価格 **522,500円**(税抜き 475,000円) 配管 液 φ6.4
ガス φ9.5

室内 C22RTV-W / 質量9kg 110,000円(税抜き 100,000円)
C22RTV-W / 質量9kg 110,000円(税抜き 100,000円)
室外 MP403AV / 質量34kg 302,500円(税抜き 275,000円)

長尺配管35m(2室合計)(チャージレス25m☆) 最大高低差15m

	畳数のめやす	能力(kW)
暖房	2室同時運転時の 室内機1台当り	2.2kW 6~7畳(9~12㎡) 2.6
	1室ずつの 切替運転時	2.2kW 8~10畳(13~16㎡) 3.6
冷房	2室同時運転時の 室内機1台当り	2.2kW 6~8畳(9~14㎡) 2.0
	1室ずつの 切替運転時	2.2kW 6~9畳(10~15㎡) 2.2

★は1室ずつの切替運転時の能力をもとに表わしています。

消費電力量
期間合計(年間)
1,351kWh

目標年度
2029年

省エネ基準
達成率
100%

通年エネルギー
消費効率
5.6

2.2kW 6~9畳 + 2.8kW 8~12畳 クリーン購入法
調達基準適合商品

PAC-453AV

〈直結〉室外電源
単 200V 15A

価格 **561,000円**(税抜き 510,000円) 配管 液 φ6.4
ガス φ9.5

室内 C22RTV-W / 質量9kg 110,000円(税抜き 100,000円)
C22RTV-W / 質量9kg 126,500円(税抜き 115,000円)
室外 MP453AV / 質量34kg 324,500円(税抜き 295,000円)

長尺配管35m(2室合計)(チャージレス25m☆) 最大高低差15m

	畳数のめやす	能力(kW)
暖房	2室同時運転時の 室内機1台当り	2.2kW 5~7畳(9~11㎡) 2.4
	1室ずつの 切替運転時	2.8kW 7~8畳(11~14㎡) 3.0
冷房	2室同時運転時の 室内機1台当り	2.2kW 5~8畳(9~13㎡) 1.9
	1室ずつの 切替運転時	2.8kW 7~11畳(12~18㎡) 2.6

★は1室ずつの切替運転時の能力をもとに表わしています。

消費電力量
期間合計(年間)
1,520kWh

目標年度
2029年

省エネ基準
達成率
100%

通年エネルギー
消費効率
5.6

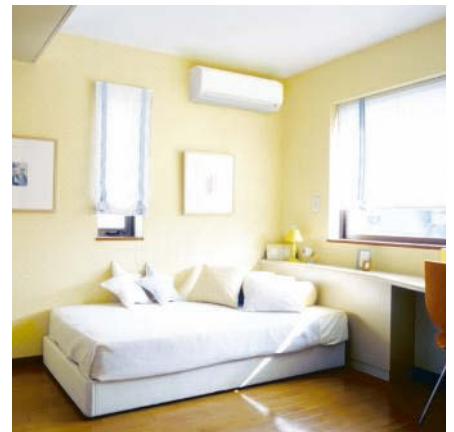
●配管セットはP.91の別売品一覧をご参照ください。

●据付さんは同梱されていません。

●交換用集塵・脱臭フィルター
KAF021A42(枠なし)・・・2,200円(税抜き 2,000円)
(交換のめやすは約3年。水洗いできません。)

※室外機を屋上に設置する場合は、
室内機間の高低差を7.5m以下にしてください。

●冷房・暖房の同時運転はできませんのでご注意ください。



耐塩害 仕様対応

ケーシングから内部パーツにいたるまで防錆対策を施した、潮風に強く、
丈夫な耐塩害仕様や耐塩害仕様の室外機もご用意しています。
※詳しくはP.101・P.102をご覧ください。

☆配管長さが全室合計のチャージレス長さを超える場合、20g/mの冷媒追加充填をおこなってください。

※1. 室外機の吸い込み温度。暖房能力を保証するものではありません。冬の環境において霜の付着量が多くなる場合は、暖房を止めて霜取り運転を行う場合があります。

●同じ色名の室内機でも機種によって色調が異なる場合がありますので、あらかじめご了承ください。●色名の()内の番号は参考マンセル値です。低温暖房能力は、外気温2℃時。

●カタログに掲載している外形寸法は代表寸法で、()内は突起物の寸法を表示しています。据付に際しては外形図をご参照ください。

価格は税込価格、()内は税抜価格を表記しています。

配管、据付部材、設置調整、据付工事費、配送費及び使用済み商品の引き取り費は含まれておりません。
価格は事業者様向けの積算見積価格であり、一般消費者様向けの販売価格を示したものではありません。